



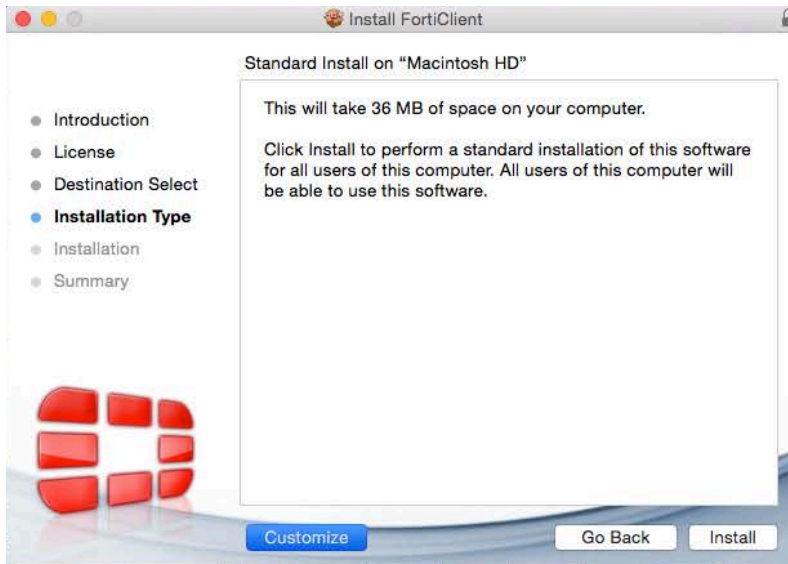
Laboratorio Internacional de Investigación Sobre el Genoma Humano

Guía rápida de acceso al servicio VPN.

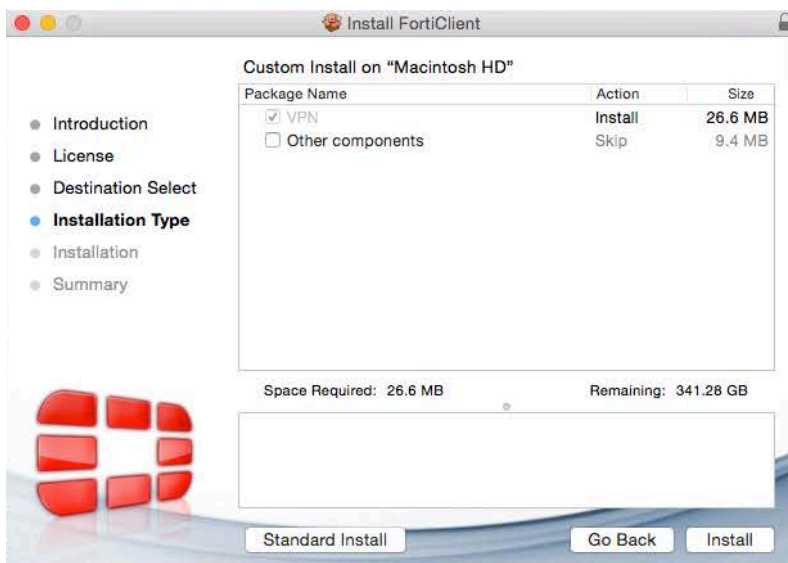
Para acceder a la red del Laboratorio Internacional de Investigación sobre el Genoma Humano simulando estar localmente se requiere instalar la herramienta FortiClient <http://forticlient.com/downloads>, la cual una vez inicializada y el usuario logueado permitirá acceder a los servicios internos de red del laboratorio.

Instalación de la herramienta.

Al instalar la herramienta dar clic en el botón “Customize”, ya que la herramienta cuenta con mas productos del cual solo necesitamos la VPN.



Seleccionar solo VPN





Laboratorio Internacional de Investigación Sobre el Genoma Humano

Configuración de herramienta

Se requiere hacer una única configuración de la herramienta para poder acceder al servicio. Configurar la herramienta con los siguientes parámetros:

The screenshot shows the 'Edit Connection Settings' window in FortiClient. The 'VPN Type' is set to 'SSL VPN'. The 'Connection Name' is 'VPN_LIIGH'. The 'Remote Gateway' is 'vpn.liigh.unam.mx'. The 'Customize Port' checkbox is checked, and the port is set to '10443'. The 'Client Certificate' is set to 'None'. The 'Authentication' checkbox 'Save Login' is checked. The 'Username' is 'jsgarcia'. There are 'Cancel' and 'Apply' buttons at the bottom.

Connection Name: VPN_LIIGH

Remote Gateway: vpn.liigh.unam.mx

Port: 10443

Username: *your username*

Iniciar sesión

Previamente configurada la herramienta el usuario puede iniciar sesión, para esto debe dar clic en la opción VPN Name y seleccionar la opción "VPN_LIIGH", escribir su usuario, contraseña y dar clic en el botón "Connect".

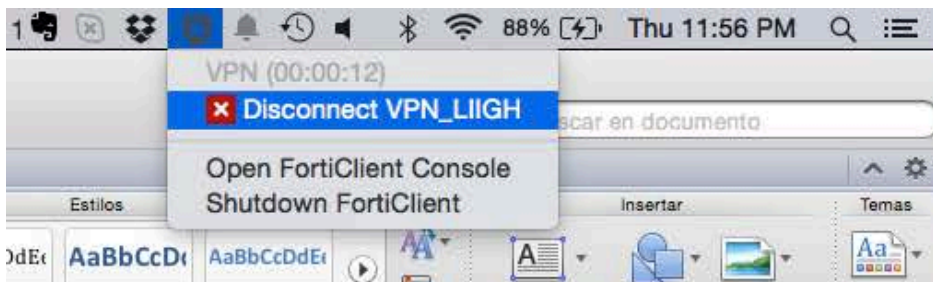
The screenshot shows the FortiClient VPN login screen. At the top, there is a 'Register Endpoint' button. Below it, the 'VPN Name' dropdown is set to 'VPN_LIIGH'. The 'Username' field contains 'jsgarcia' and the 'Password' field is empty. A 'Connect' button is at the bottom. At the very bottom, there is a banner that says 'Security Features Not Installed' with a 'Get Protected' button.



Laboratorio Internacional de Investigación Sobre el Genoma Humano

Finalizar sesión VPN

Una vez que el usuario no utilice estar dentro de la red del laboratorio debe finalizar sesión dando clic en el icono de herramienta y seleccionar la opción “Disconnect VPN_LIIGH”



Iniciar sesión VPN

Para iniciar sesión se da clic en el icono de herramienta y seleccionar la opción “Connect to VPN_LIIGH”

